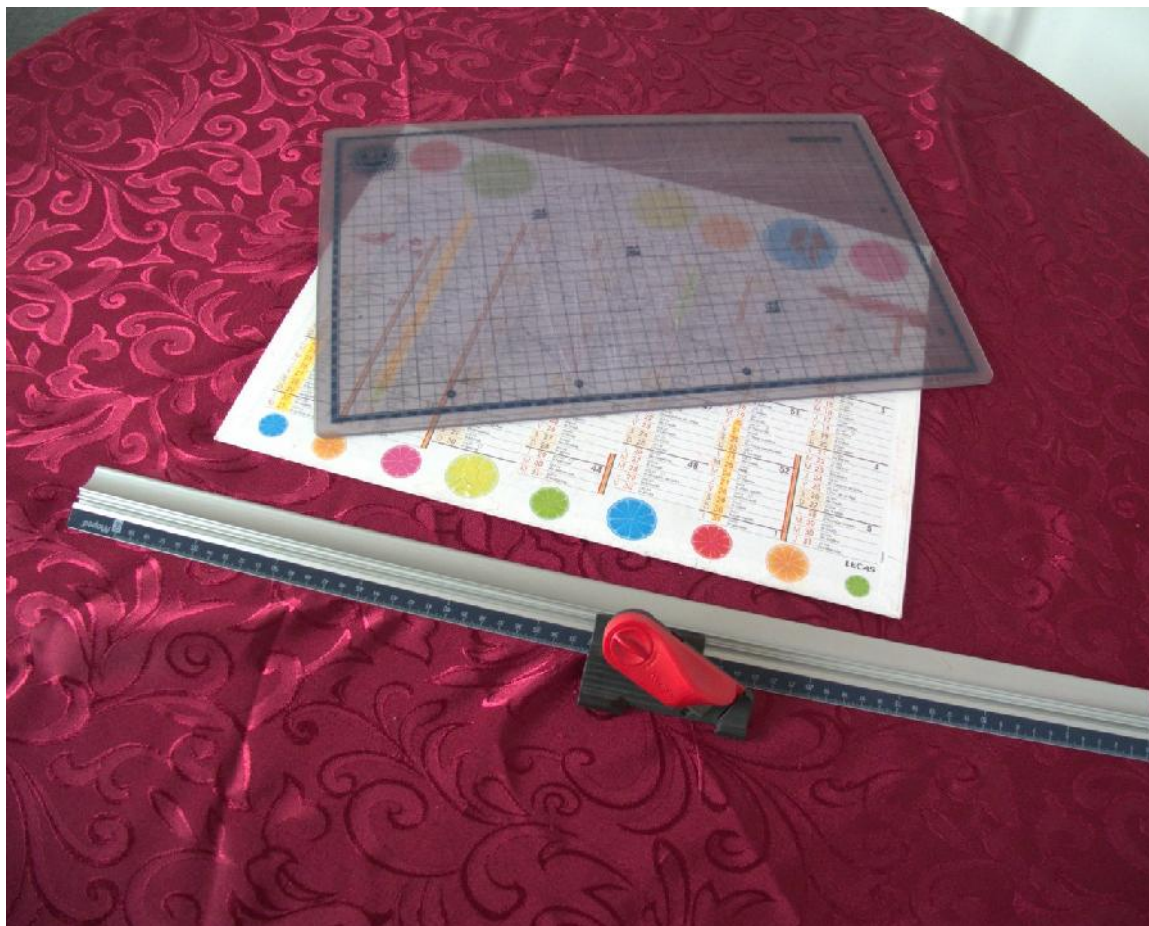


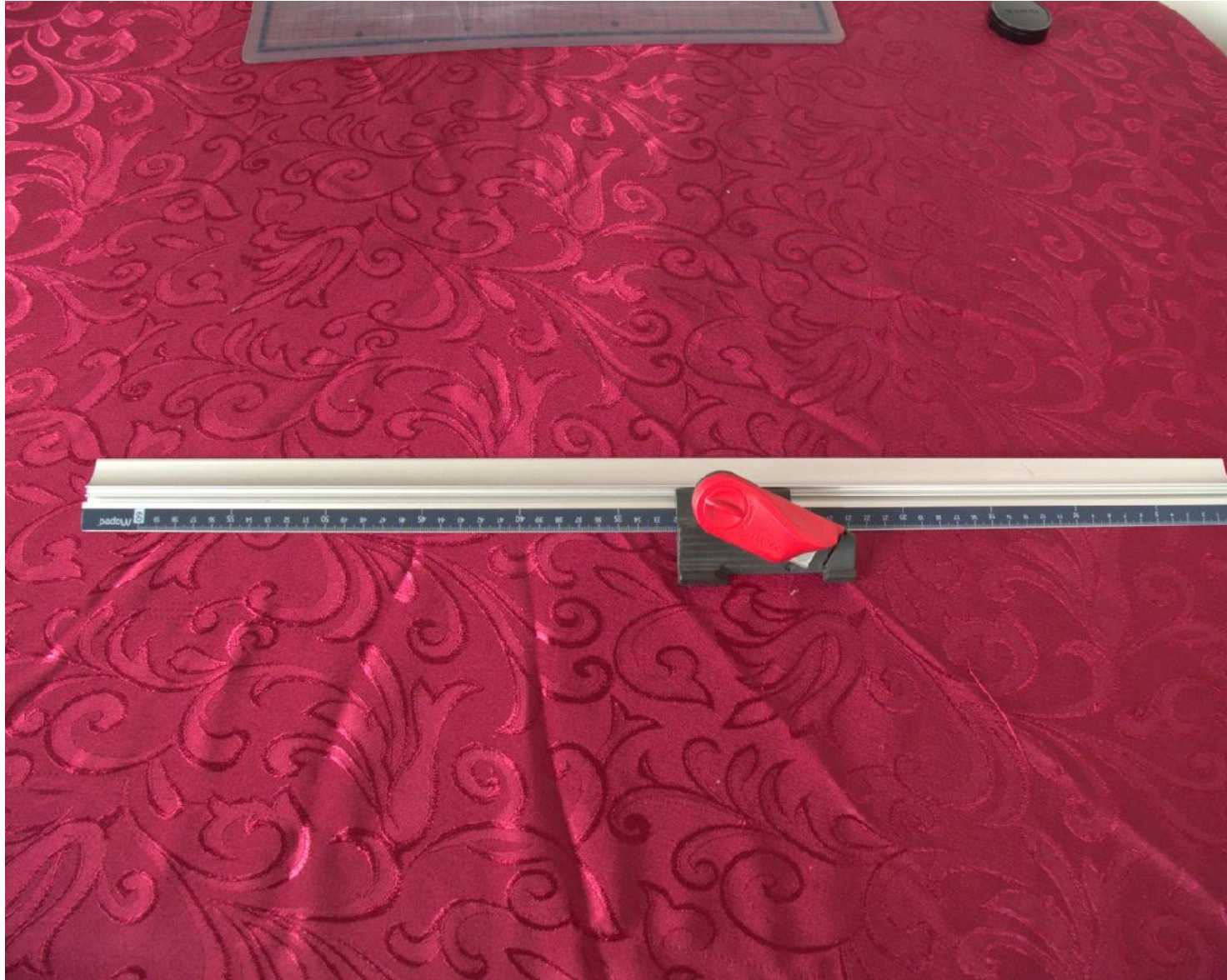
Encadrement
Etape 2

Vous avez fait les tracés, maintenant,
passons à la réalisation elle-même.

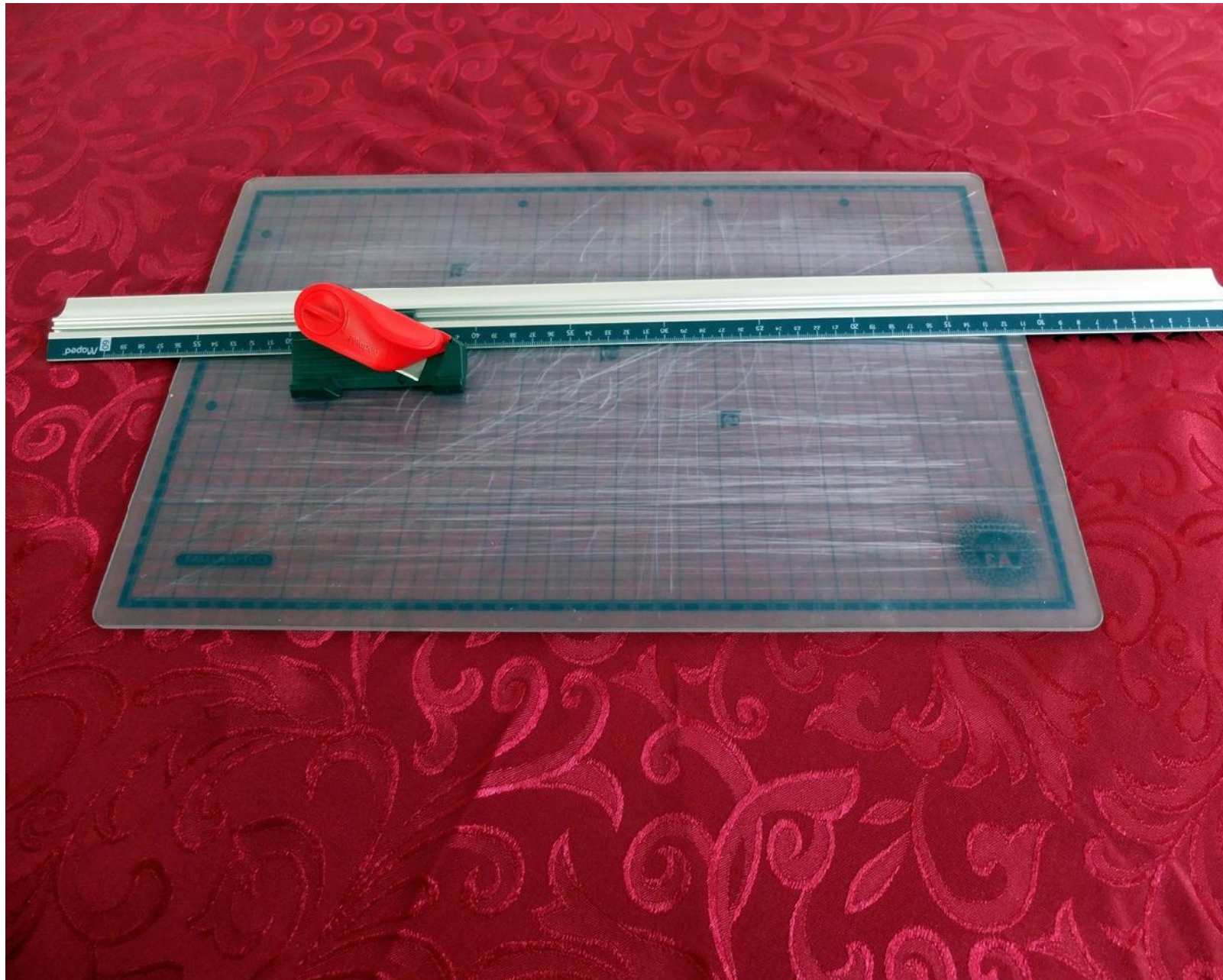
Vous avez besoin :



Une règle à couper 45° Maped

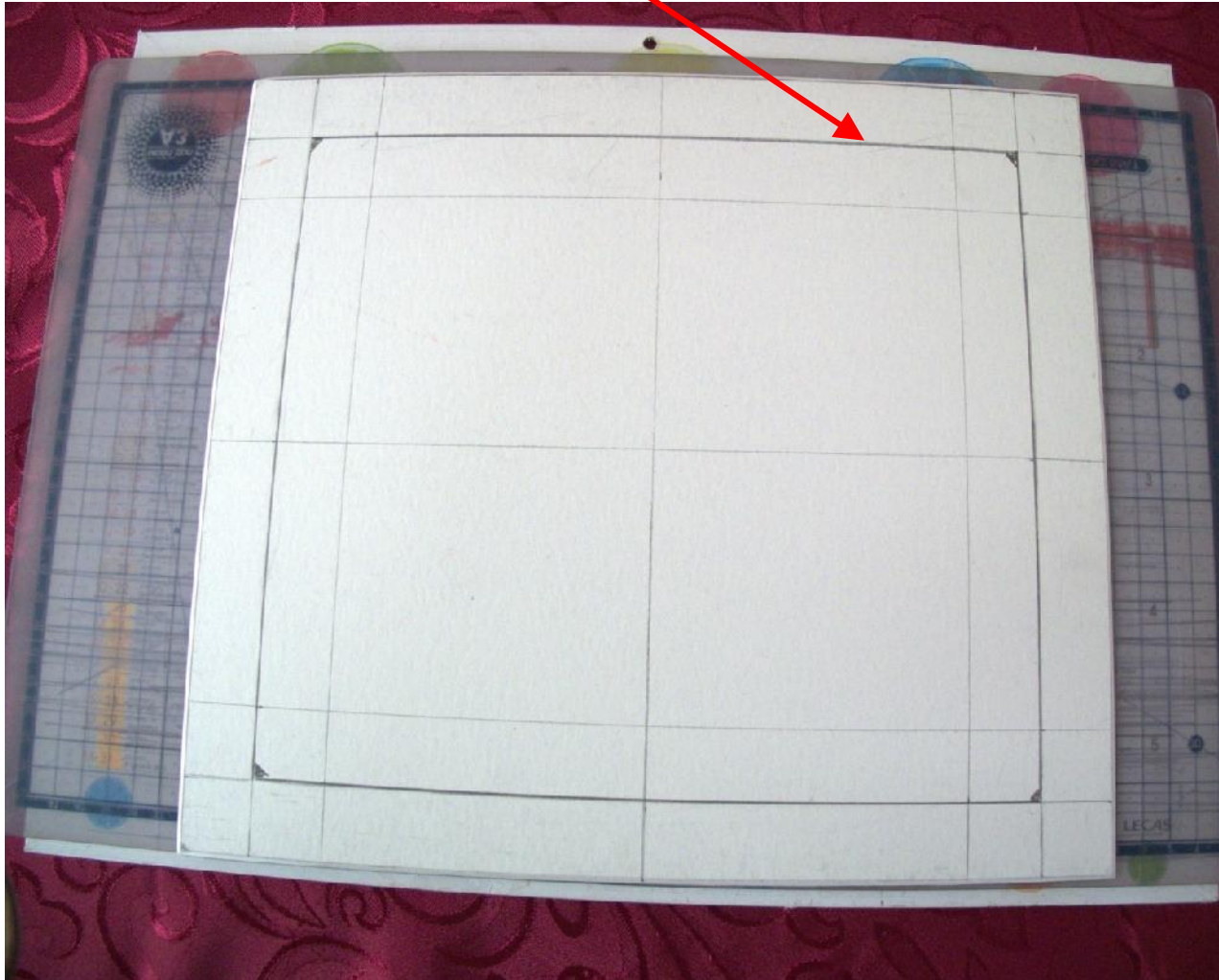


Un tapis de coupe ou un vieux calendrier carton

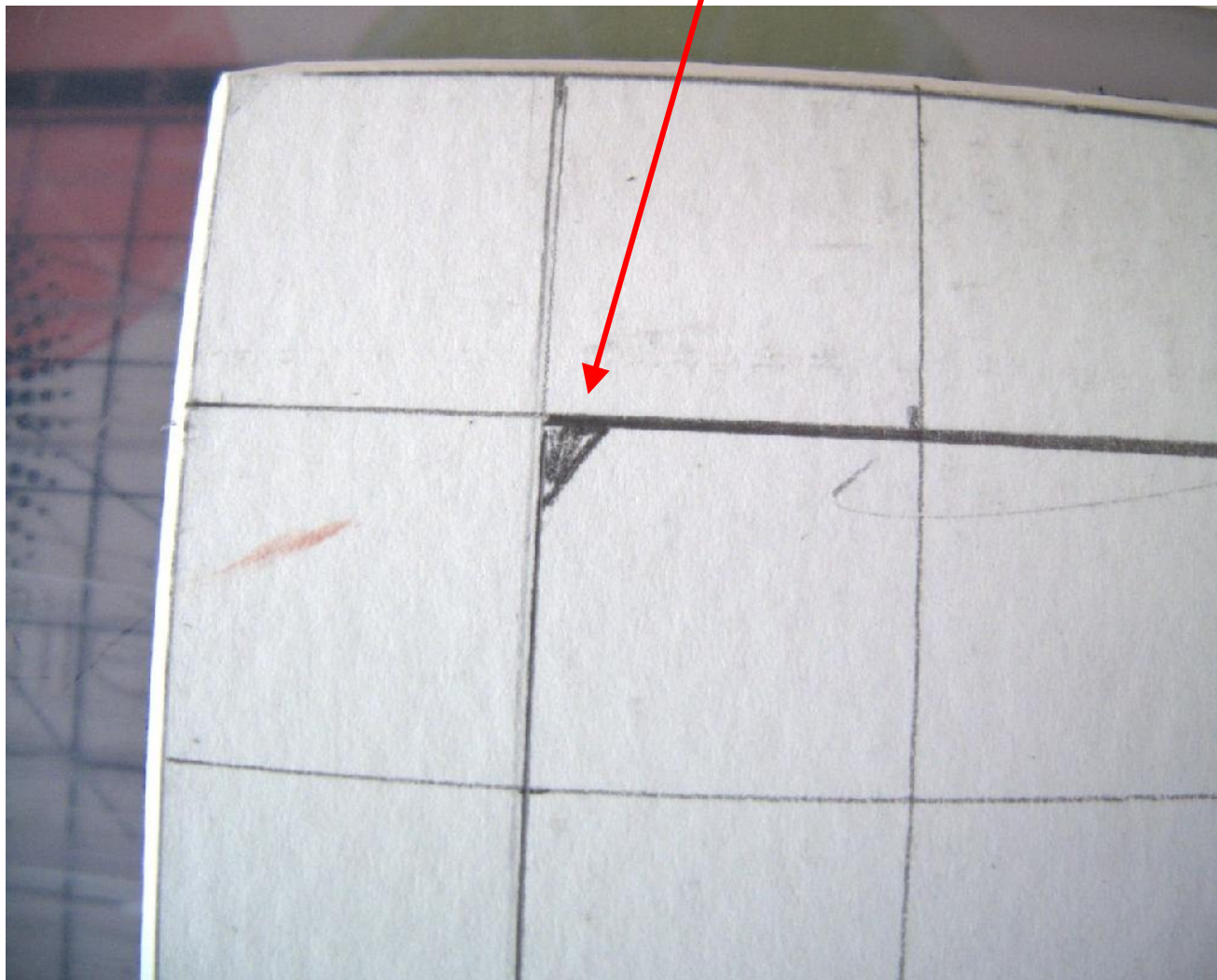


Astuces avant de procéder à la coupe :

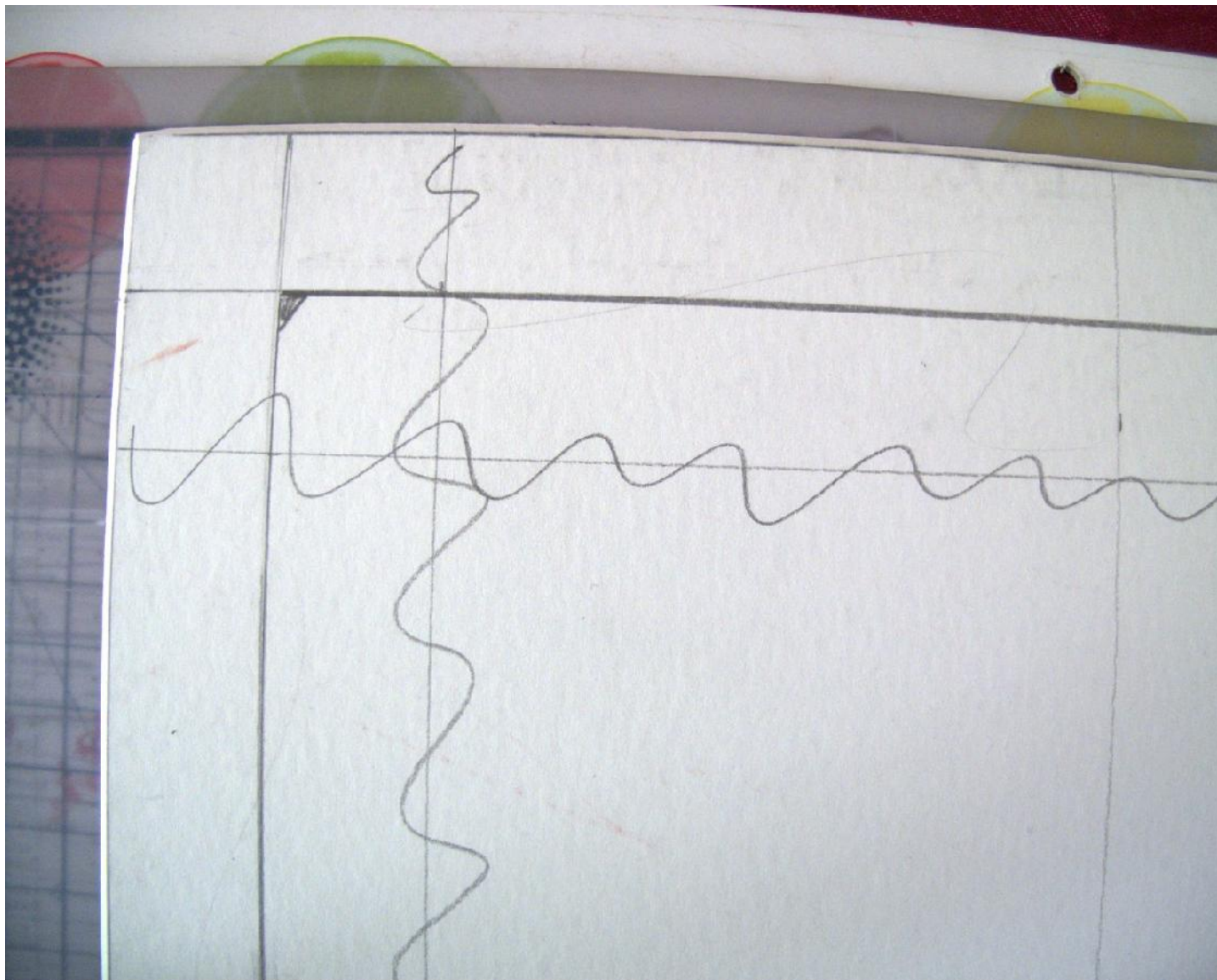
Surlignez votre cadre de coupe



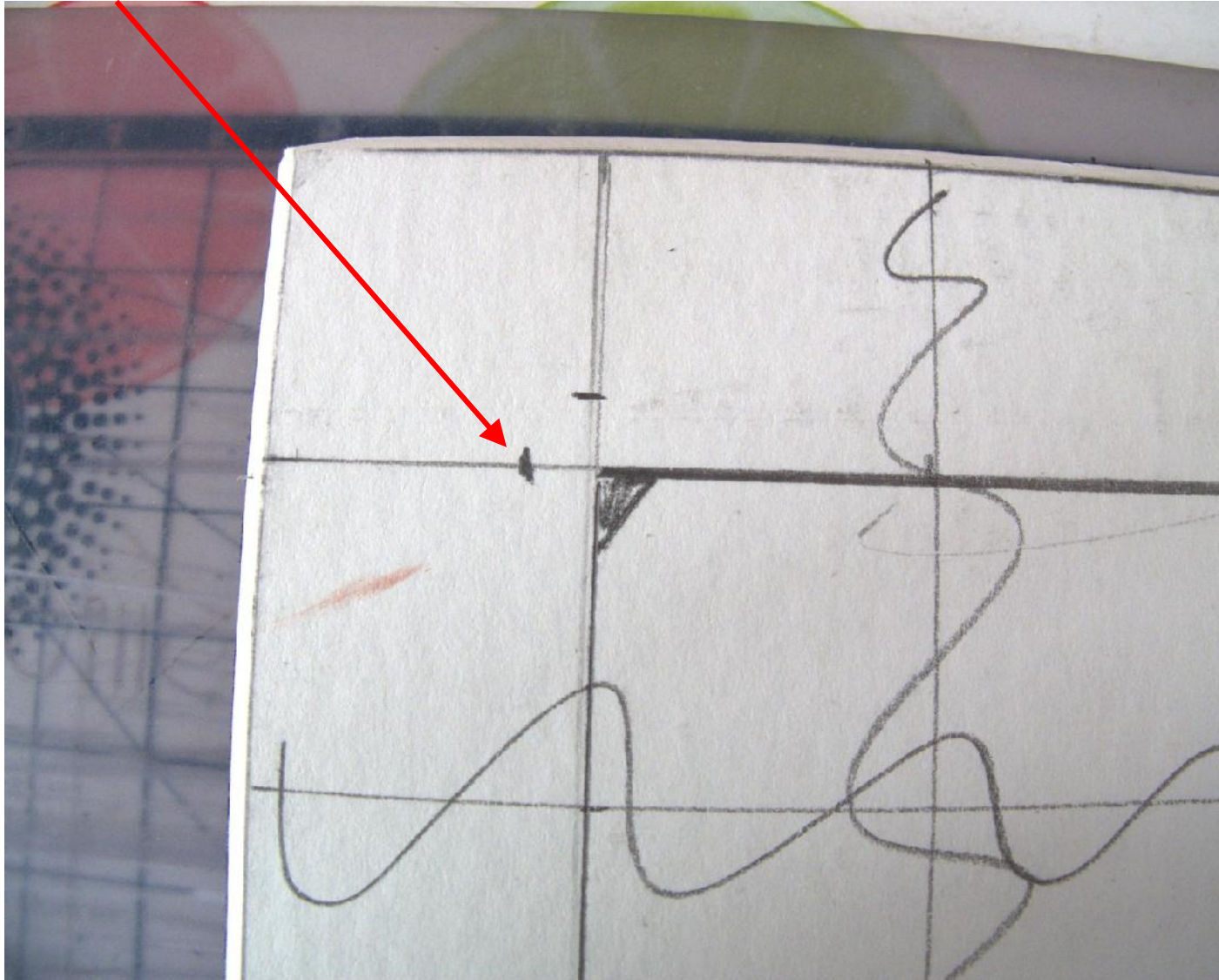
Marquez les angles avec un triangle



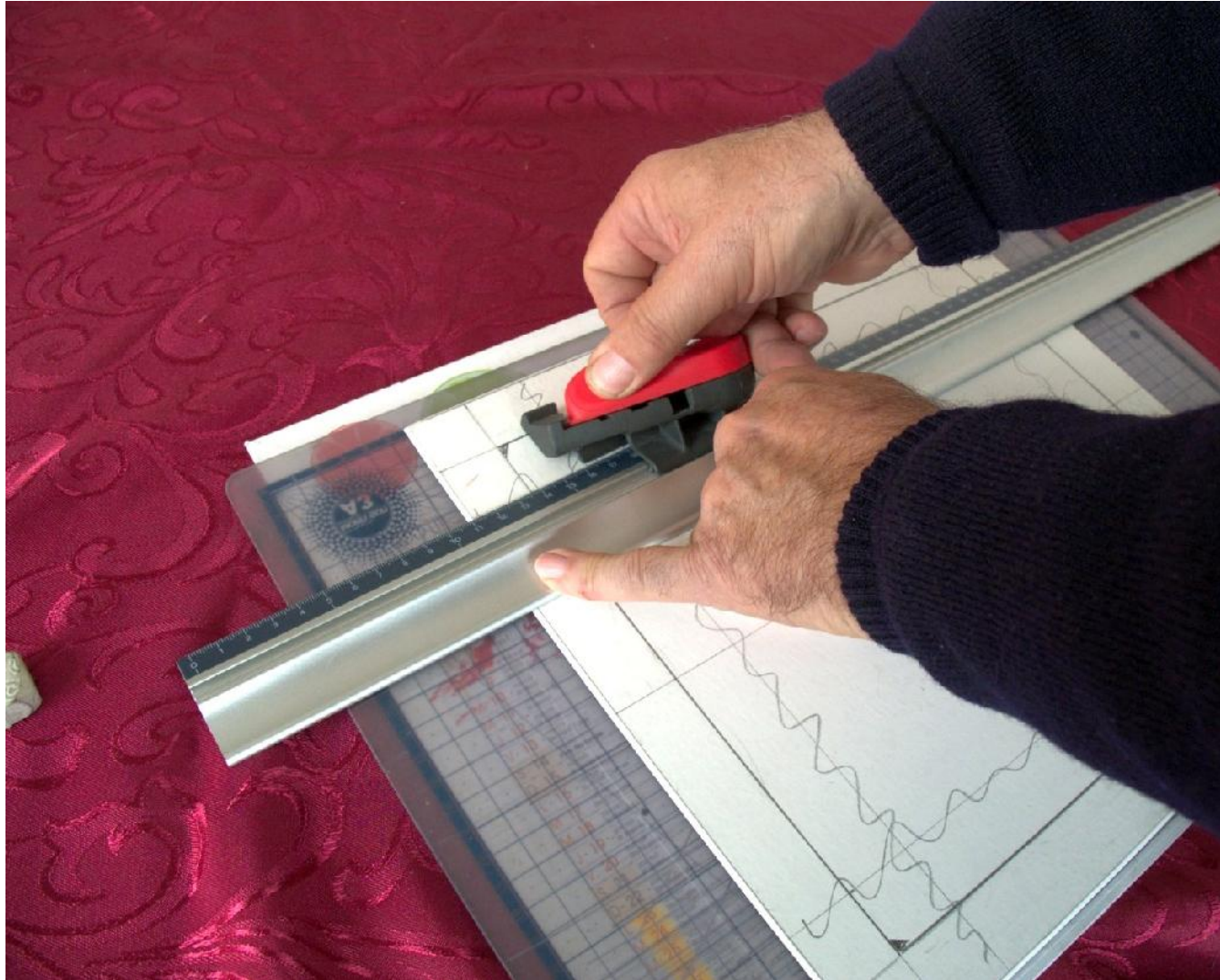
Gribouillez les lignes de coupes pour ne pas les confondre



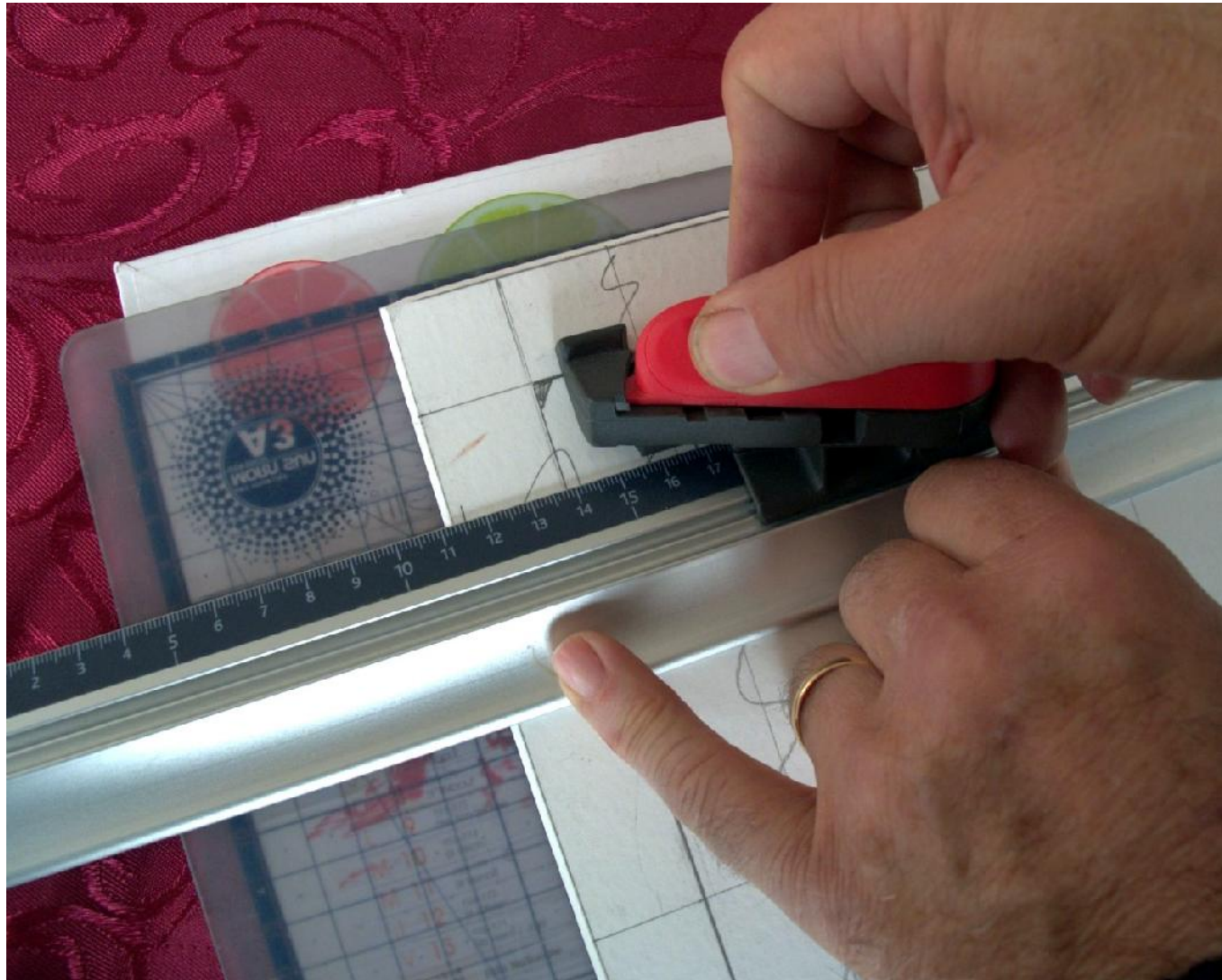
Notez 1 cm environ avant et après la ligne le point de démarrage de la lame



Mettez-vous debout et mettre l'outil Maped sur la ligne gribouillée
Vérifiez que la lame passe bien sur la ligne



Notez bien la position de la main, la navette ne doit pas être entravée lors du passage de coupe



Faire des essais puis procéder à la coupe en appuyant fermement. Faire 5 passages successifs.

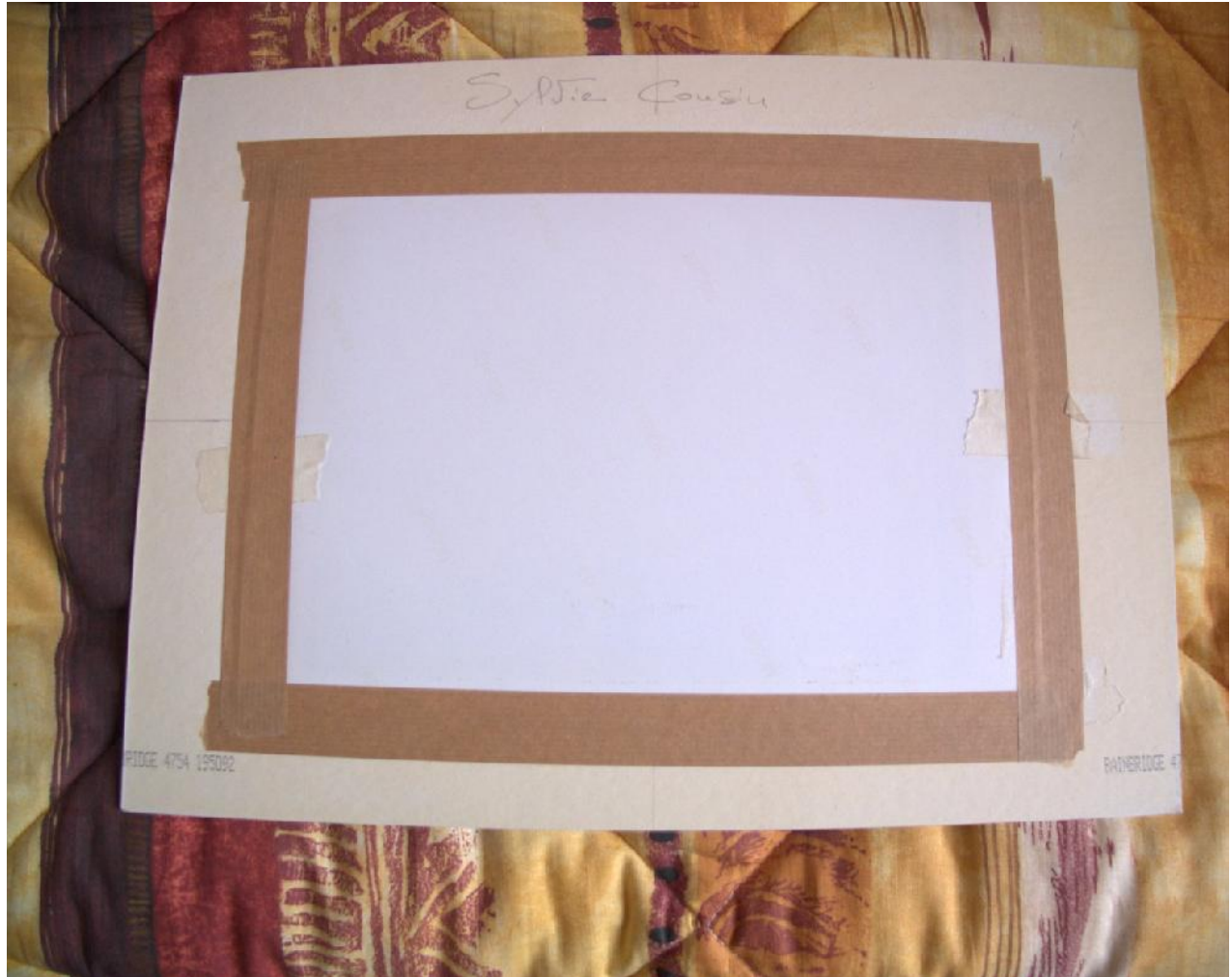


Procédez à la coupe des 4 côtés et détachez le fond.
Normalement, il vient tout seul mais en cas de difficulté,
passez délicatement une lame de cutter pour le détacher.

Poser la photo et mettre une bouclette de scotch de masquage
sur les bords de la photo



Posez le cadre découpé sur la photo, pressez et retourner le tout.
Prendre du papier gommé, le couper et le mouiller puis le poser
tout autour de la photo.



Eventuellement, coller avec le papier gommé un carton derrière pour le rigidifier.

Et voilà le résultat :



Bon maintenant,
au boulot !...

